



BAANSTRAAT 64, BEVERWIJK

Vraagprijs

€ 269.500 k.k.

Bouwjaar

1900

Inhoud

252 m³

Woonoppervlakte

75 m²

Perceeloppervlakte

80 m²

Aanvaarding

in overleg

Makelaars

Patrick Jansen 06-51831678

Marc Wewer 06-51826576



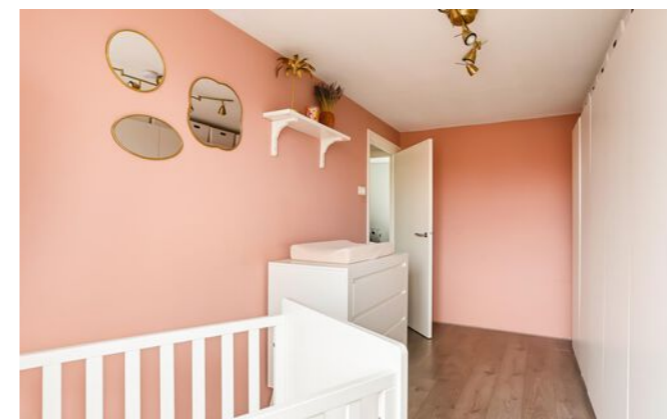
Midden in het centrum van Beverwijk ligt deze sfeervolle en goed onderhouden tussenwoning. Alle winkels, restaurants, bioscoop en het NS-station liggen op loopafstand. Liever een dagje strand, met 15 minuten fietsen zit u op het brede strand van Wijk aan Zee.

Via de hal komt u in de woonkamer met een open keuken. Hier is gekozen voor een indeling met het eetgedeelte aan de voorzijde, het zitgedeelte in het midden en de open keuken aan de achterzijde. De combinatie van een balkenplafond, de groen gesausde wand en een prachtig fotobehang bij de eettafel, zorgen voor een warme sfeer.



De open keuken is voorzien van een 5 pits gaskookplaat, oven, magnetron, vaatwasser en een losse koel-vriescombinatie (SMEG). Het toilet en de was- en stookruimte bevinden zich aan de achterzijde van de woning en is v.v. vloerverwarming.

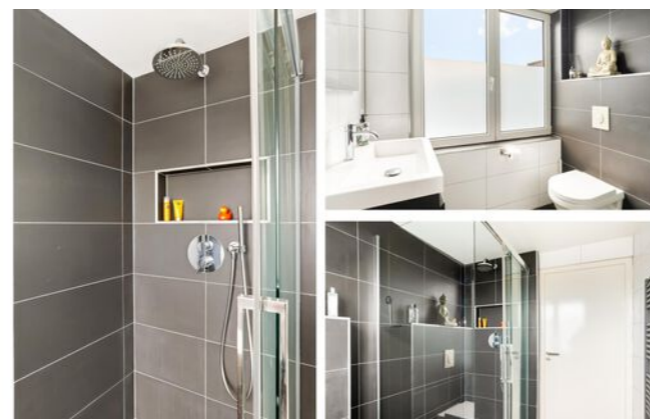
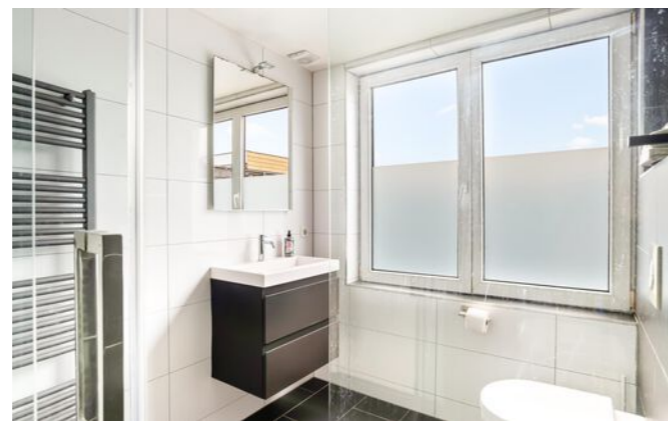




Op de eerste verdieping treft u 2 slaapkamers en een badkamer. Door het plaatsen van een dakkapel aan de voorzijde, is er extra ruimte gecreëerd.



De moderne badkamer is gelegen aan de achterzijde en v.v. een inloopdouche, wandcloset, wastafel met meubel en een handdoekradiator.



De achtertuin is gelegen op het westen, waar u in de zomermaanden van 12:00 t/m 20:00 uur kunt genieten van de zon. De tuin is volledig bestraat en er is een goot aangelegd voor de afwatering ter hoogte van de schuur. Via de ruime vrijstaande stenen berging heeft u toegang naar de parkeerplaats aan de achterzijde.

Bijzonderheden:

- 2020: kunststof kozijn in het dakkapel aan de voorzijde geplaatst en de buitenzijde met keralit rabatdelen afgewerkt;
- 2018: nieuwe frontjes voor de keukenkasten geplaatst, tevens de wastafel, kraan en vaatwasser vernieuwd, dubbel glas laten plaatsen in de voordeur;
- 2015: badkamer en toilet begane grond vernieuwd;
- 2015: nieuwe vloerbalken begane grond
- het centrum, scholen en sportfaciliteiten op loopafstand;
- op fietsafstand van het NS-station, de duinen en het strand;
- Amsterdam ligt op 30 minuten rijden, Haarlem en Alkmaar ligt op ca. 20 minuten rijden.

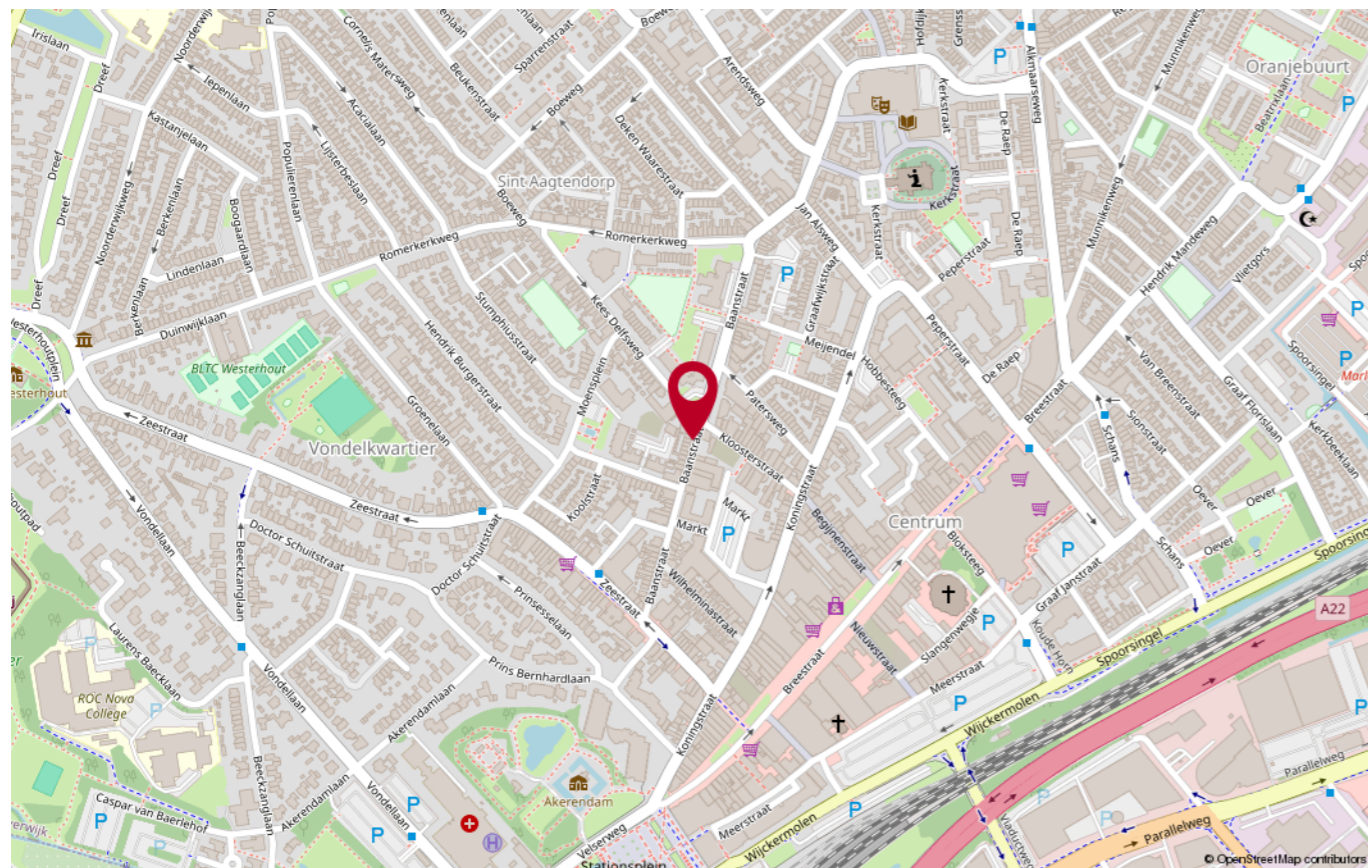
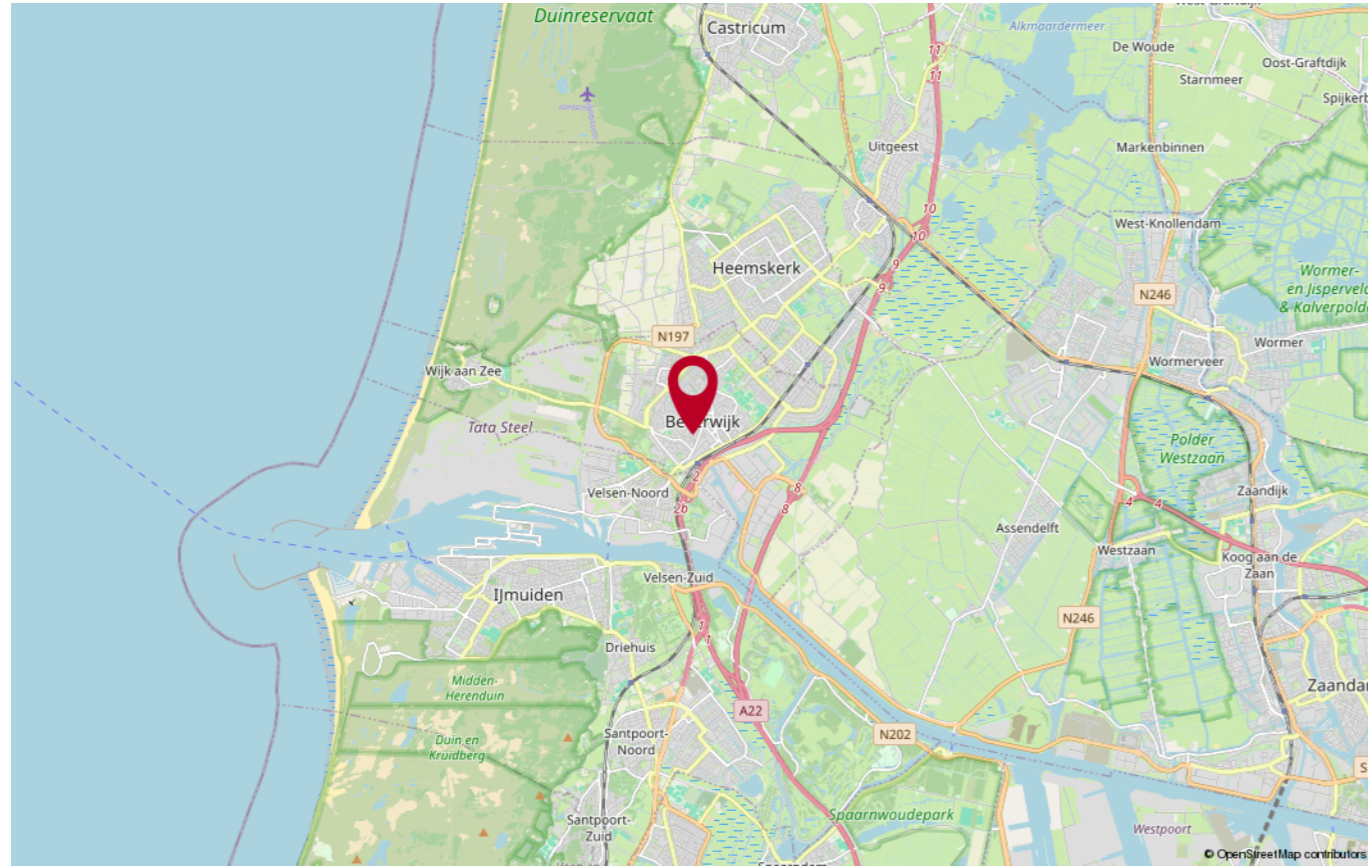


De parkeerplaatsen achter de woning zijn te bereiken via de C.H. Moensstraat. Voor het parkeren in de straat of op de parkeerplaatsen achter de woning kunt u een parkeervergunning aanvragen bij de gemeente.

KADASTRALE KAART

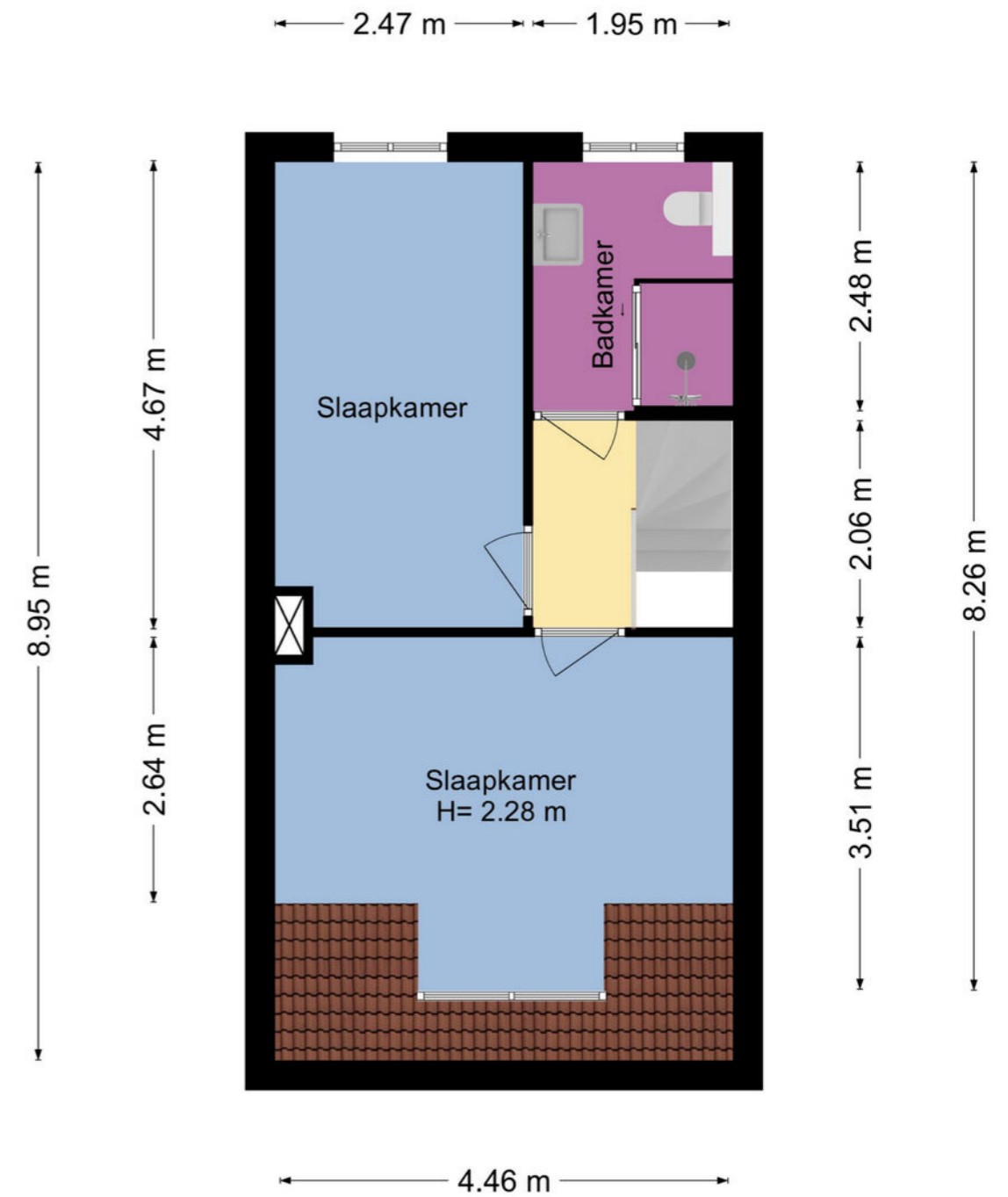


LOCATIE OP DE KAART



PLATTEGROND

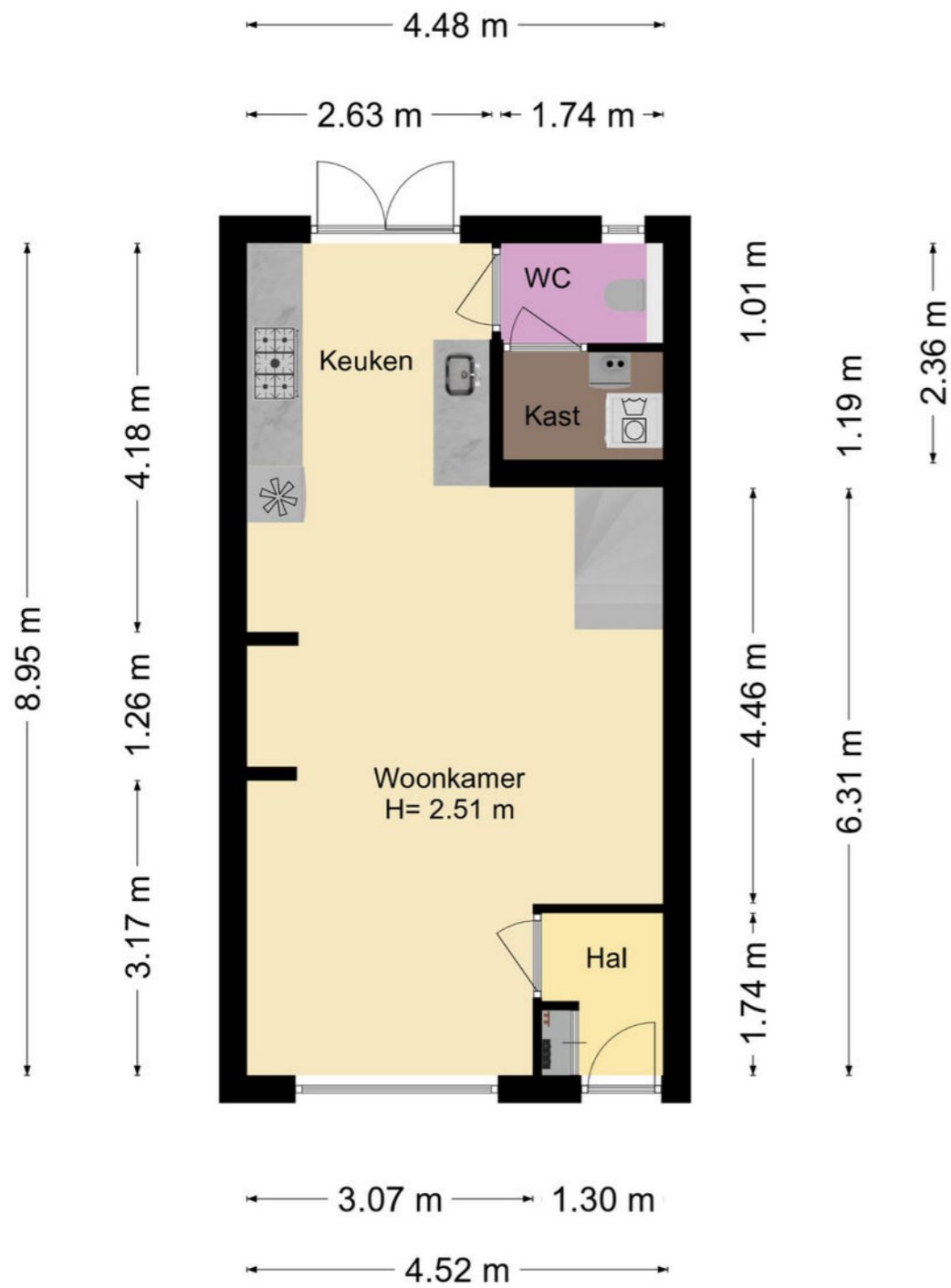
Baanstraat 64, Beverwijk 1e verdieping



Deze plattegrond is met de meeste zorg samengesteld.
Er kunnen geen rechten aan worden ontleend. ©In2styling 2024

PLATTEGROND

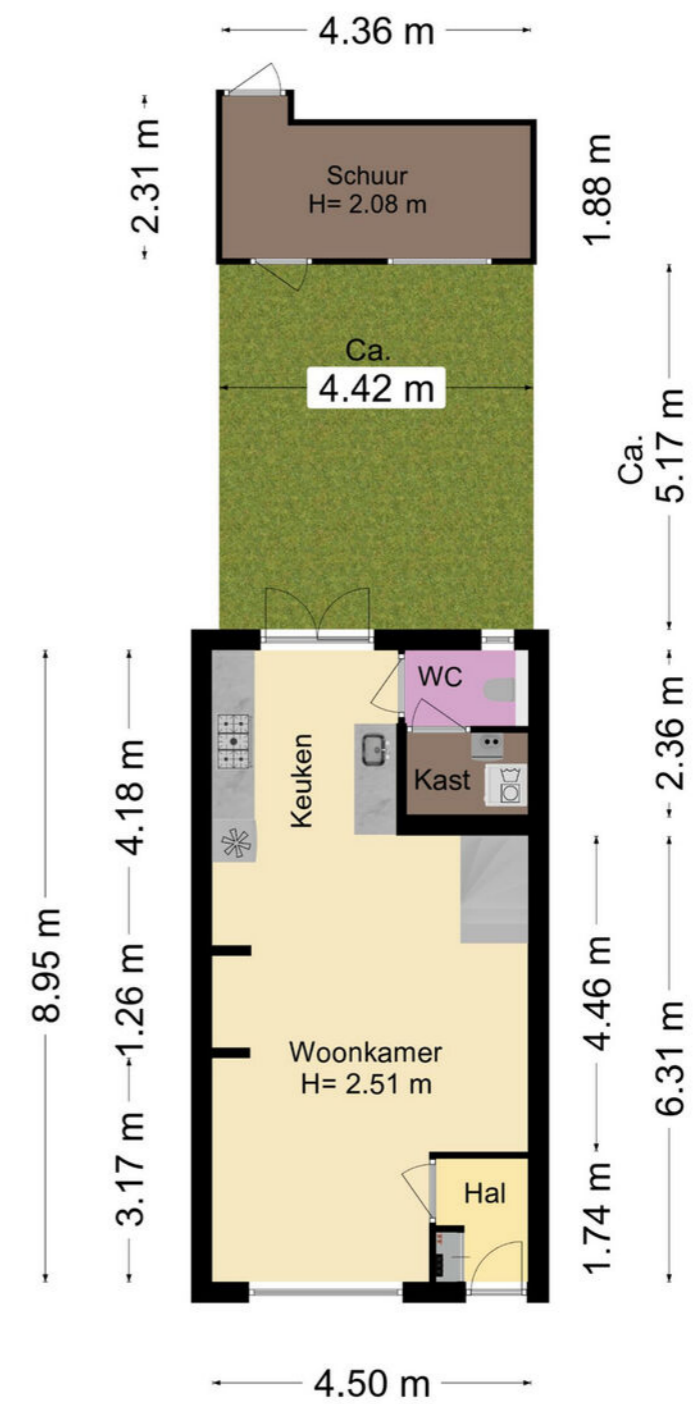
Baanstraat 64, Beverwijk
Begane grond



Deze plattegrond is met de meeste zorg samengesteld.
Er kunnen geen rechten aan worden ontleend. ©In2styling 2024

PLATTEGROND

Baanstraat 64, Beverwijk
Situatie



Deze plattegrond is met de meeste zorg samengesteld.
Er kunnen geen rechten aan worden ontleend. ©In2styling 2024



Heeft u nog vragen?

Neem contact op met ons! U kunt ons bereiken op de volgende manieren:

- Bezoek onze website.
- Stuur ons een e-mail.
- Bel ons.



FOCUS
makelaars

ERA Focus Makelaars Kennemerland

Rijksstraatweg 27
1969LB Heemskerk
T 0251-342414

E kennemerland@erafocus.nl
Patrick Jansen & Marc Wewer