



## ENTERIJ 22, LIMMEN

**Vraagprijs** € 545.000 k.k.

Bouwjaar 1990

Inhoud 453 m<sup>3</sup>

Woonoppervlakte 121 m<sup>2</sup>

Perceeloppervlakte 236 m<sup>2</sup>

Aanvaarding in overleg

Makelaars Marc Wewer 06-51826576

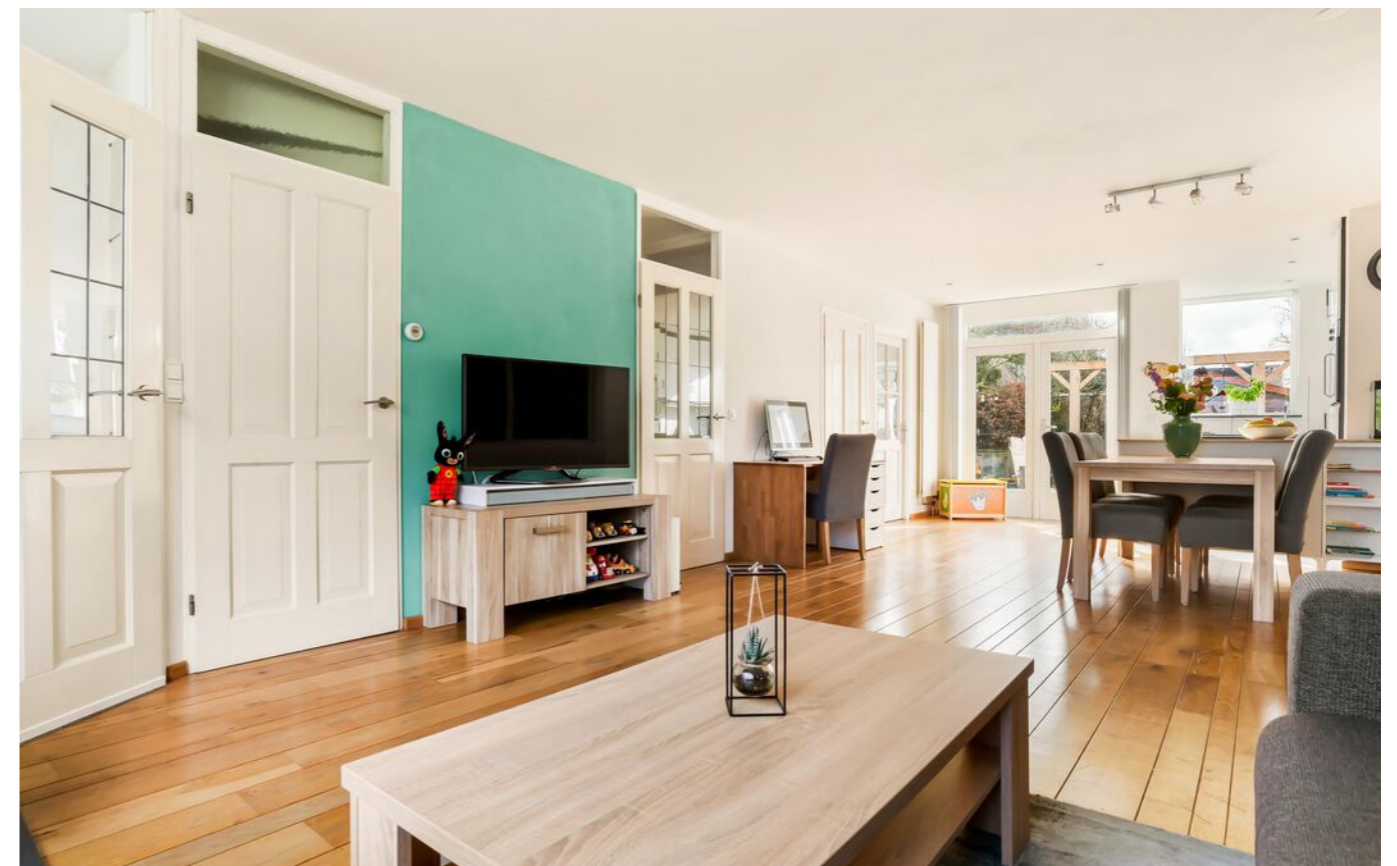
Patrick Jansen 06-51831678



Ruime twee-onder-één-kap woning!

Aan de Enterij 22 staat deze ruime twee-onder-één-kap woning, gebouwd in 1990 op een perceel van 236 m<sup>2</sup>. De woning heeft 121 m<sup>2</sup> gebruiksoppervlakte en is verdeeld over drie woonlagen. Zodra je binnenkomt tref je de lichte woonkamer en open keuken aan met vrij uitzicht aan de voorzijde over het dorpspark. Vanuit de keuken stap je middels de openslaande deuren de royale achtertuin in, die is gelegen op het zuiden. Daarnaast beschik je op de begane grond nog over een bijkeuken, toilet en aangebouwde stenen berging. Op de eerste verdieping bevinden zich drie ruime slaapkamers en een badkamer voorzien van ligbad met douche, toilet en wastafel met meubel. Middels een vaste trap kom je op de tweede verdieping waar zich nog eens twee slaapkamers bevinden, die tevens voorzien zijn van een dakkapel.

De kindvriendelijke woonomgeving en de zeer centrale ligging ten opzichte van winkels, scholen, dorpspark en sportaccommodaties maken het geheel compleet. De bossen, de duinen en het prachtige strand Castricum aan Zee zijn op fietsafstand.





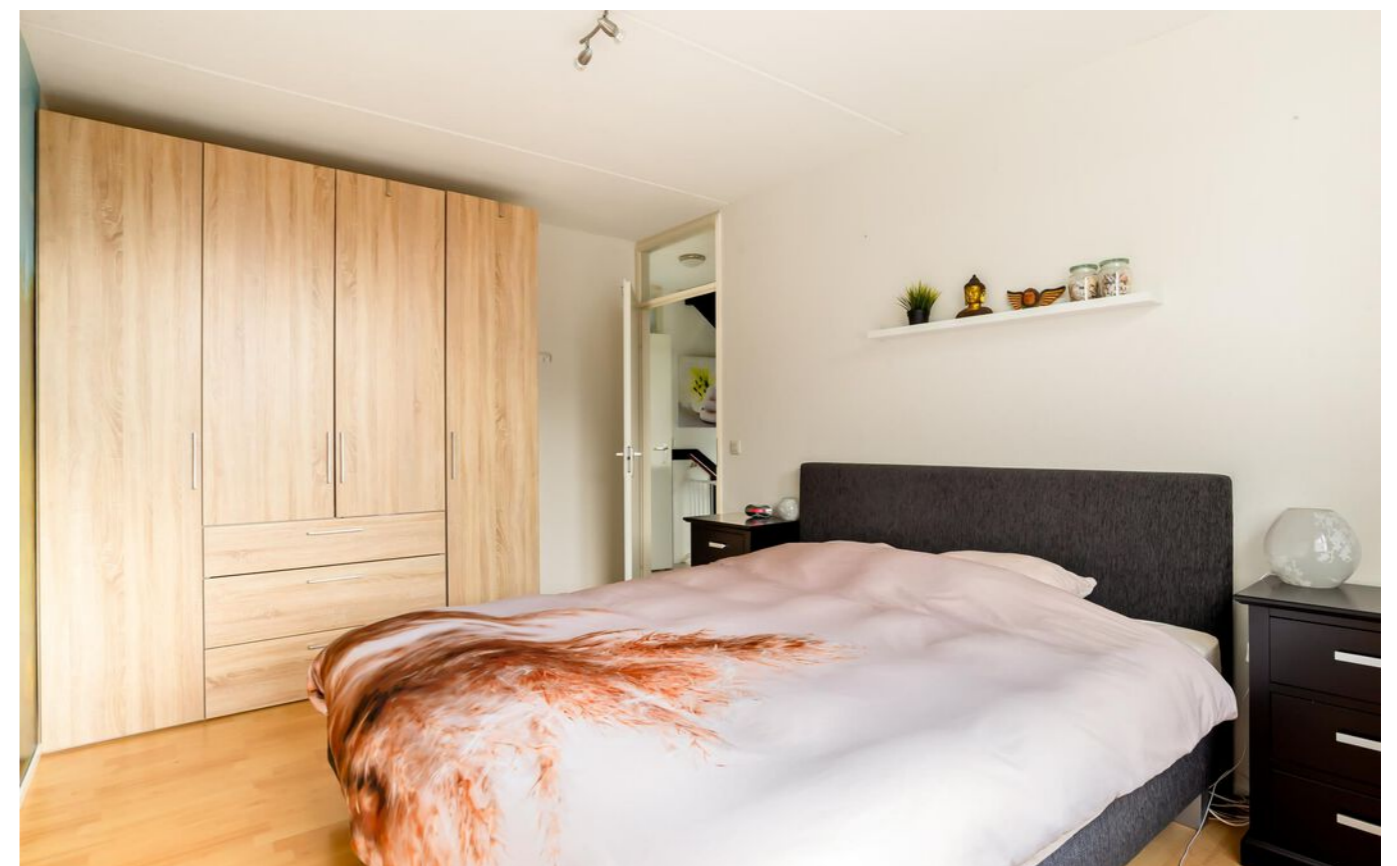
#### Indeling

Begane grond: entree, hal, meterkast, toegang naar de woonkamer met open keuken aan de achterzijde, trapopgang, toilet met fontein, kast met opstelling/aansluiting cv-ketel, toegang naar de bijkeuken, berging en achtertuin.

Eerste verdieping: overloop, drie slaapkamers en een badkamer v.v. toilet, ligbad met douche en wastafel met meubel.

Tweede verdieping: middels vaste trap naar de voorzolder, twee (slaap)kamers met een dakkapel aan de achterzijde over de volle breedte.

In de achtertuin staat een vrijstaande houten berging en naast de woning een aangebouwde stenen berging.



Deze informatie is door ons met de nodige zorgvuldigheid samengesteld. Onzerzijds wordt echter geen enkele aansprakelijkheid aanvaard voor enige onvolledigheid, onjuistheid of anderszins, dan wel de gevolgen daarvan. Alle opgegeven maten en oppervlakten zijn indicatief.





#### Bijzonderheden

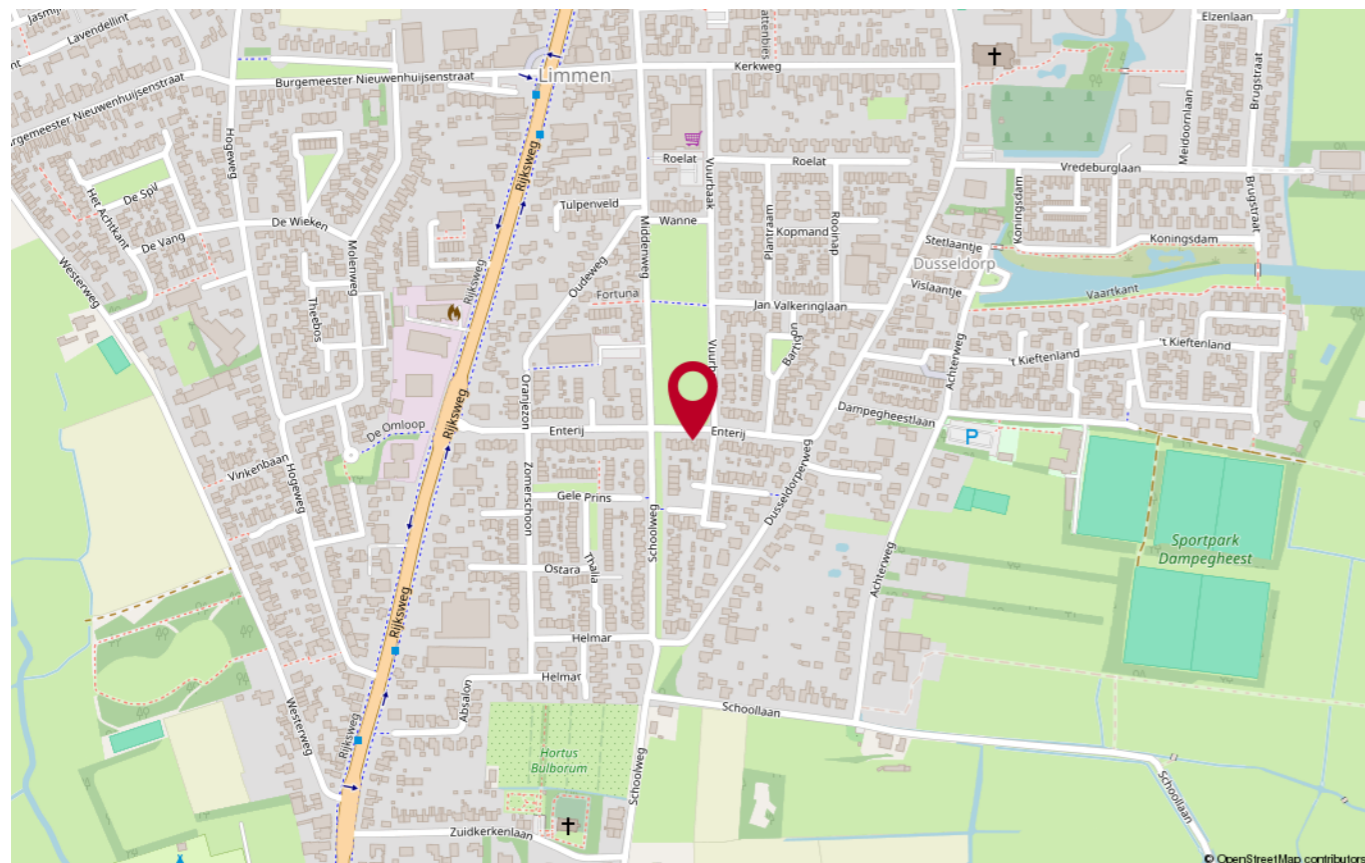
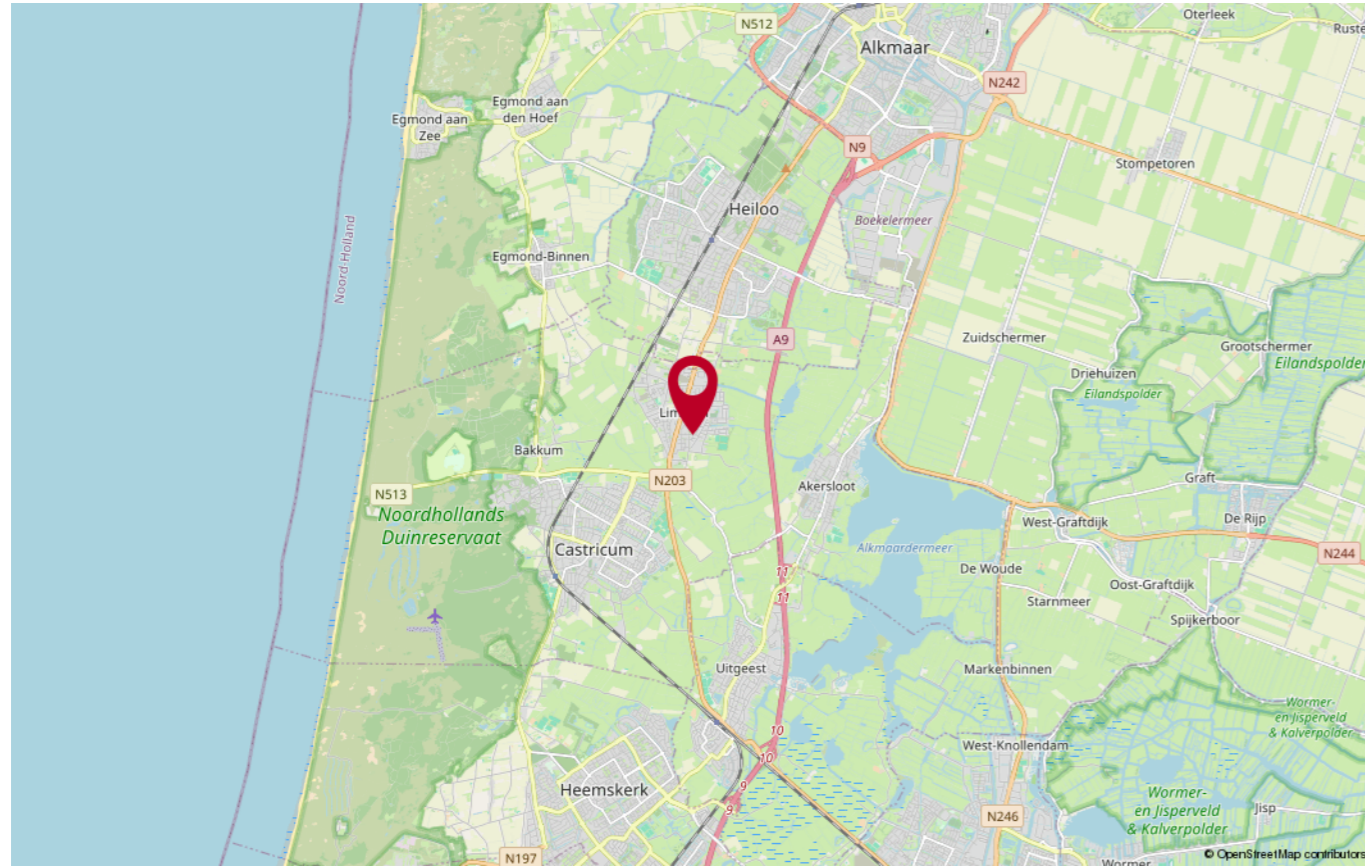
- energielabel B;
- uitbouw achterzijde 1998;
- openslaande deuren begane grond met toegang naar de achtertuin;
- achtertuin gelegen op het zuiden;
- op de tweede verdieping een dakkapel (2022) aan de achterzijde over de volle breedte;
- aangebouwde stenen berging naast de woning;
- vrijstaande houten berging in de achtertuin;
- vrij uitzicht aan de voorzijde;
- parkeren op eigen terrein;
- op loopafstand van diverse winkels, dorpspark, basisschool en sportverenigingen;
- op fietsafstand van de heerlijke duinen en het prachtige strand;
- NS-stations (Castricum en Heiloo) en diverse uitvalswegen richting Alkmaar, Haarlem en Amsterdam.



## KADASTRALE KAART



## LOCATIE OP DE KAART



## PLATTEGROND

### Enterij 22, Limmen Begane grond

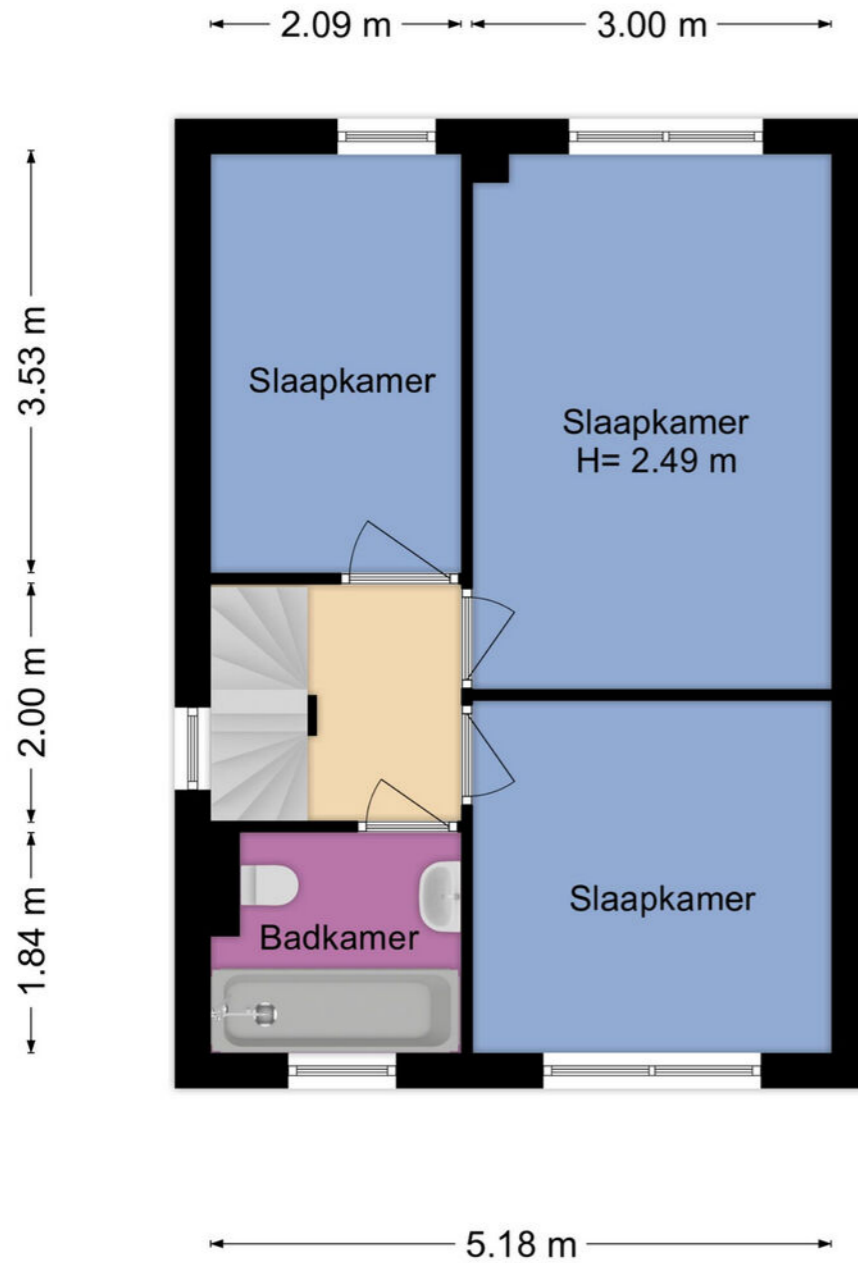


Deze plattegrond is met de grootste zorg samengesteld.  
Er kunnen geen rechten aan ontleend worden. © In2styling 2024



PLATTEGROND

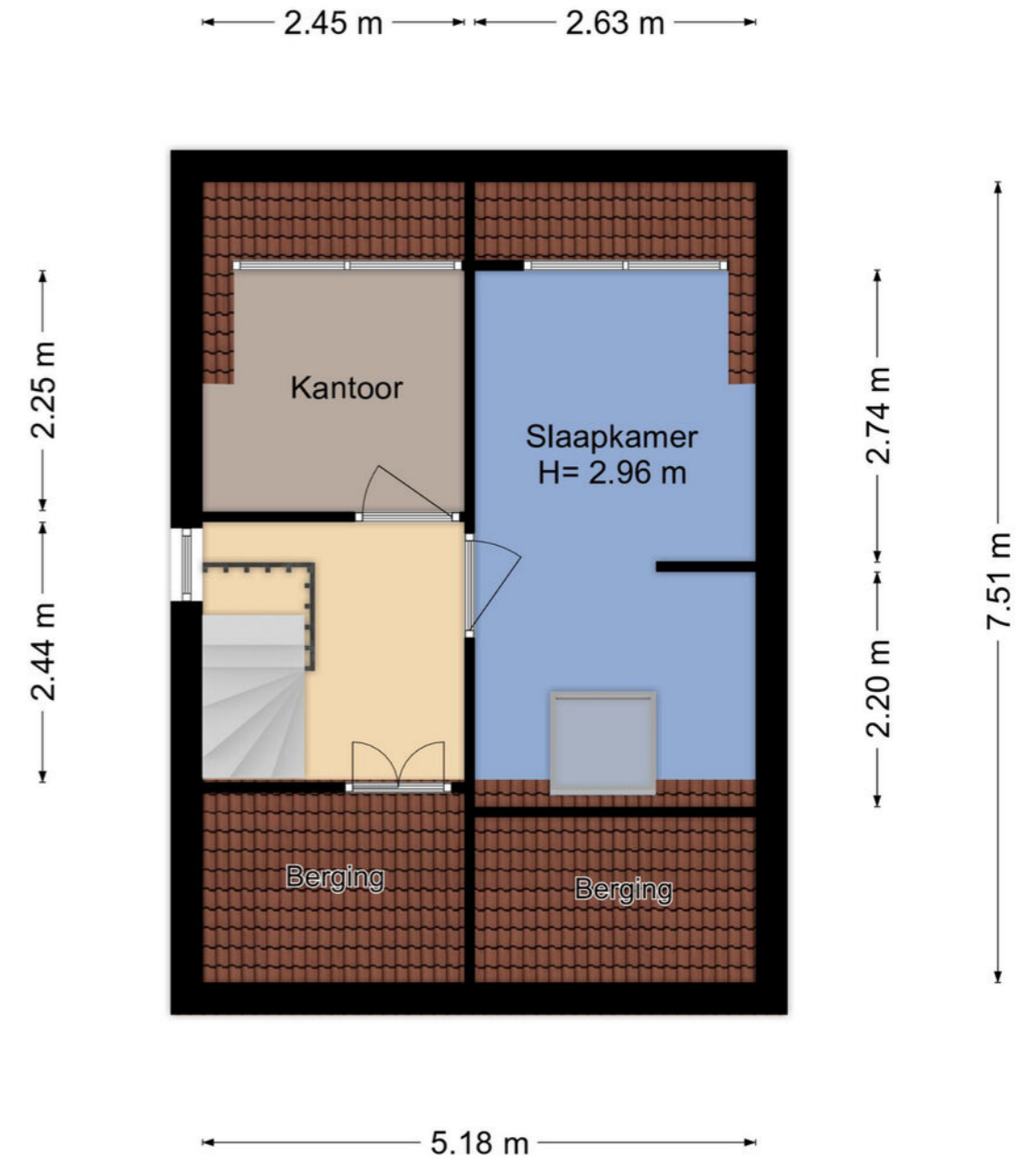
Enterij 22, Limmen  
1e verdieping



Deze plattegrond is met de grootste zorg samengesteld.  
Er kunnen geen rechten aan ontleend worden. © In2styling 2024

PLATTEGROND

Enterij 22, Limmen  
2e verdieping



Deze plattegrond is met de grootste zorg samengesteld.  
Er kunnen geen rechten aan ontleend worden. © In2styling 2024





### Heeft u nog vragen?

Neem contact op met ons! U kunt ons bereiken op de volgende manieren:

- Bezoek onze website.
- Stuur ons een e-mail.
- Bel ons.



**FOCUS**  
makelaars

### ERA Focus Makelaars Kennemerland

Rijksstraatweg 27  
1969LB Heemskerk  
T 0251-342414

E [kennemerland@erafocus.nl](mailto:kennemerland@erafocus.nl)  
Patrick Jansen & Marc Wewer